

# 第17回日本乳癌学会北海道地方会 教育セミナー【診断】

札幌医科大学

消化器・総合、乳腺・内分泌外科

島 宏彰





**The Japanese Breast Cancer Society**  
since 1992



筆頭演者の利益相反状態の開示

すべての項目に該当なし



# 症例 1



# 症例

- 59歳、女性
- 主訴：左乳房の発赤・腫脹
- 現病歴：上記主訴  
に来院
- 触診：左乳房に  
広範な発赤・硬結

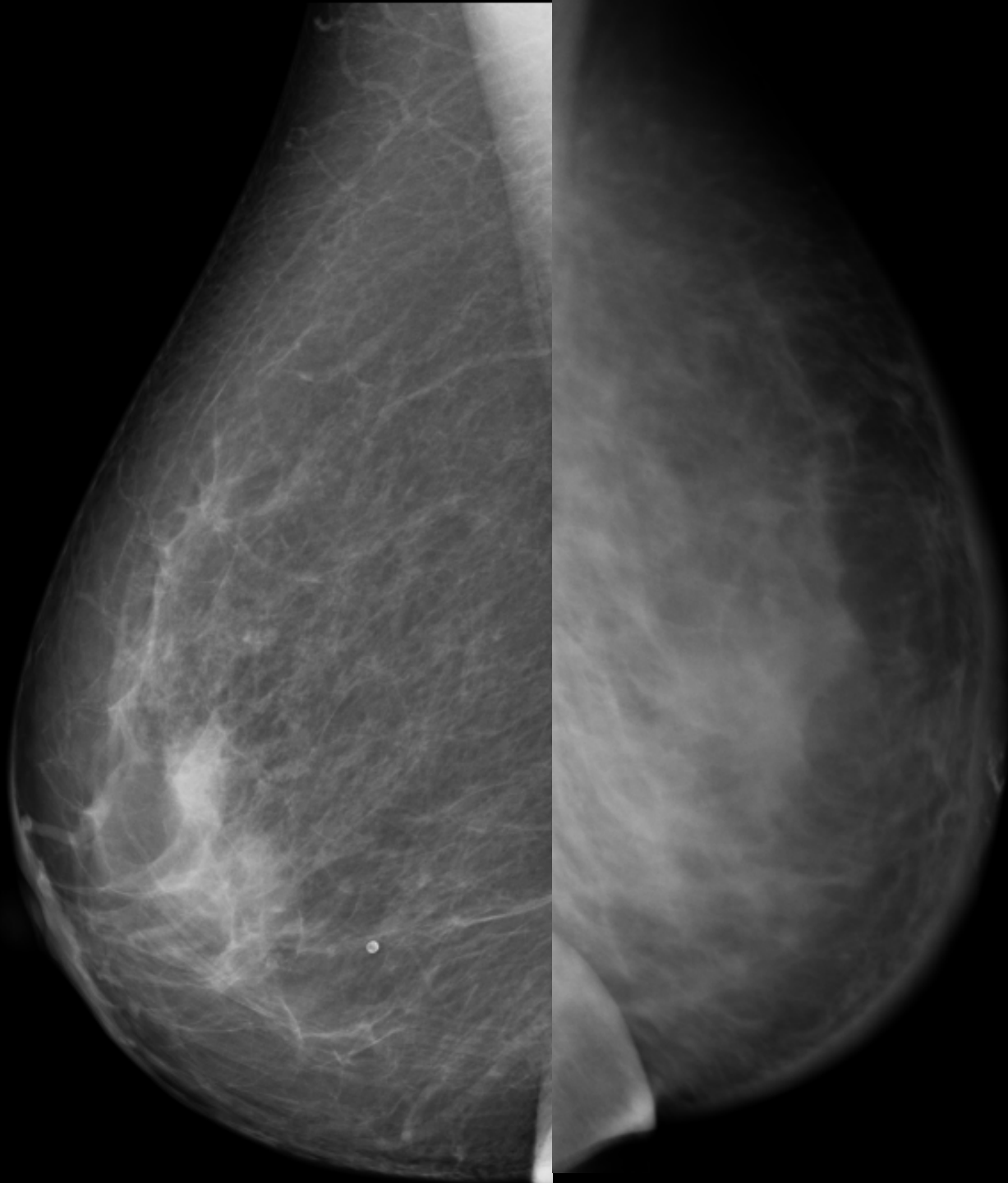


Q

触診から推測されることは？



MG



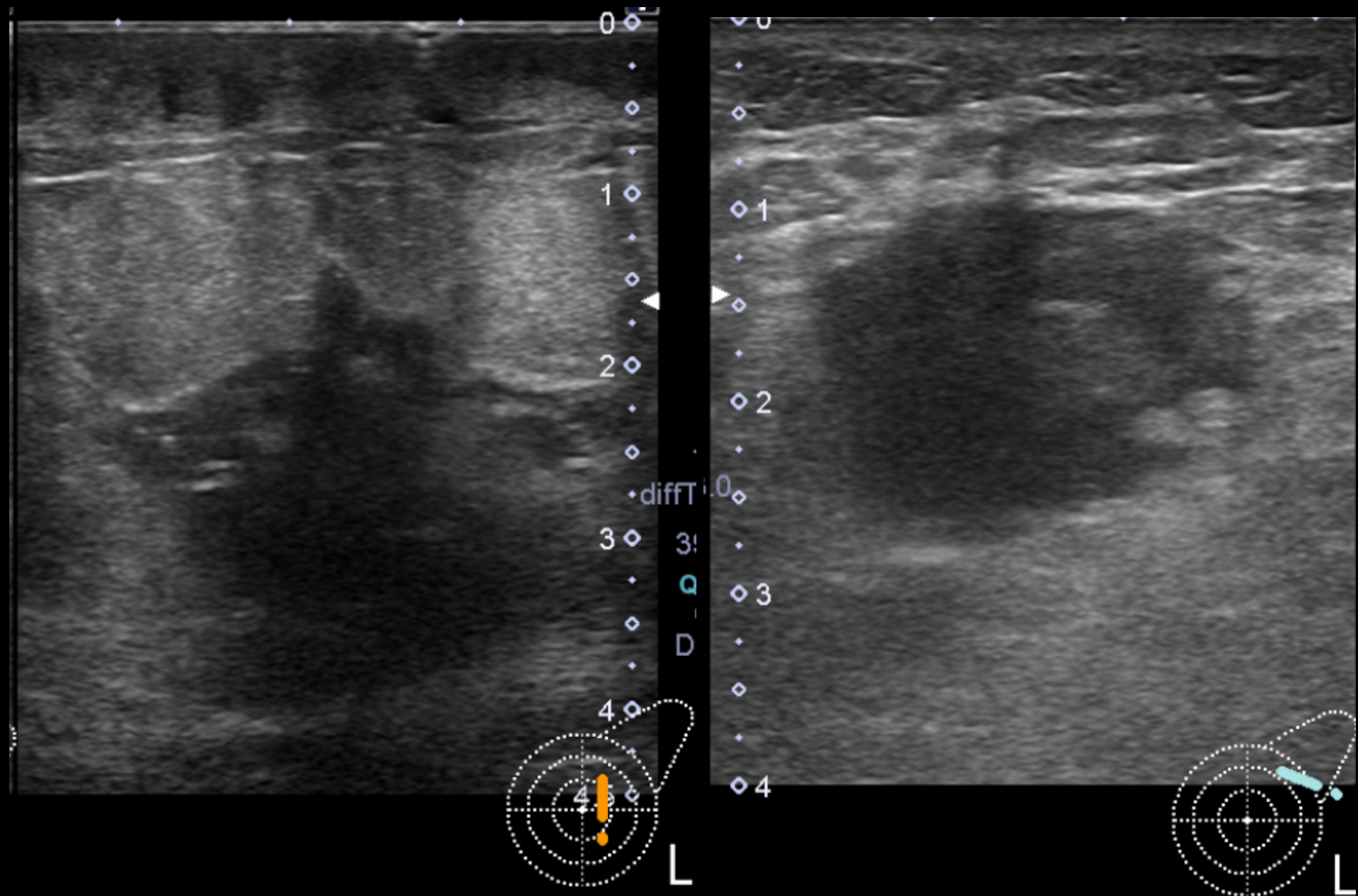
Q

MGの所見は？

MGのカテゴリーは？



US





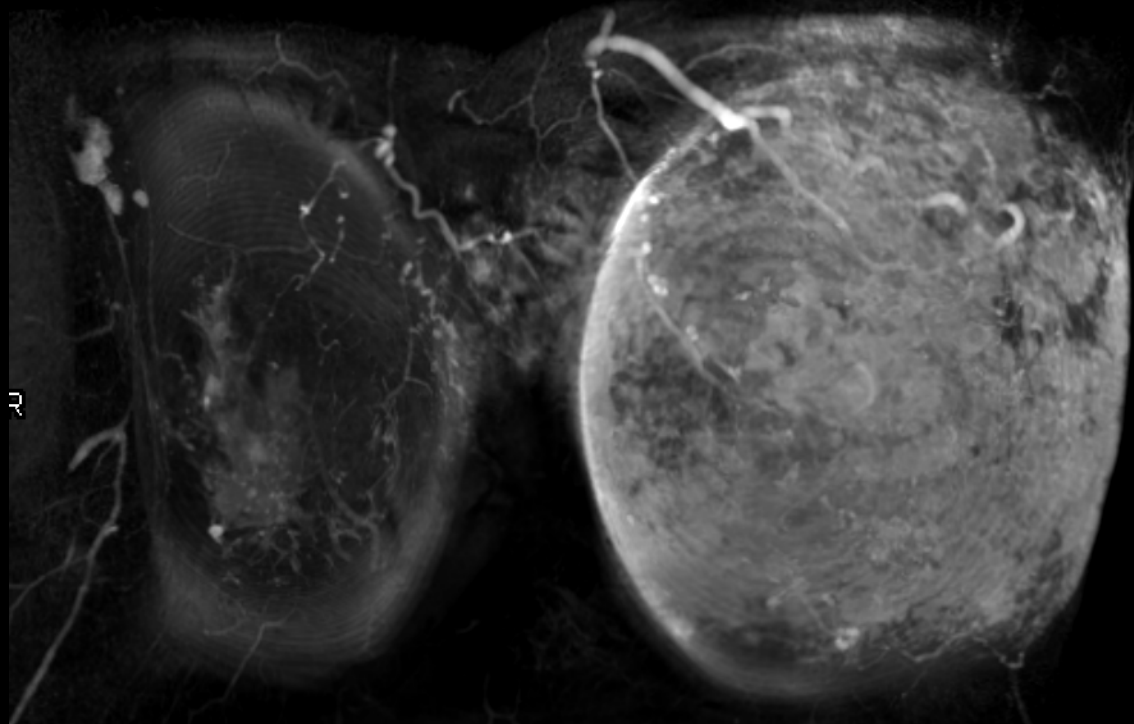
---

Q

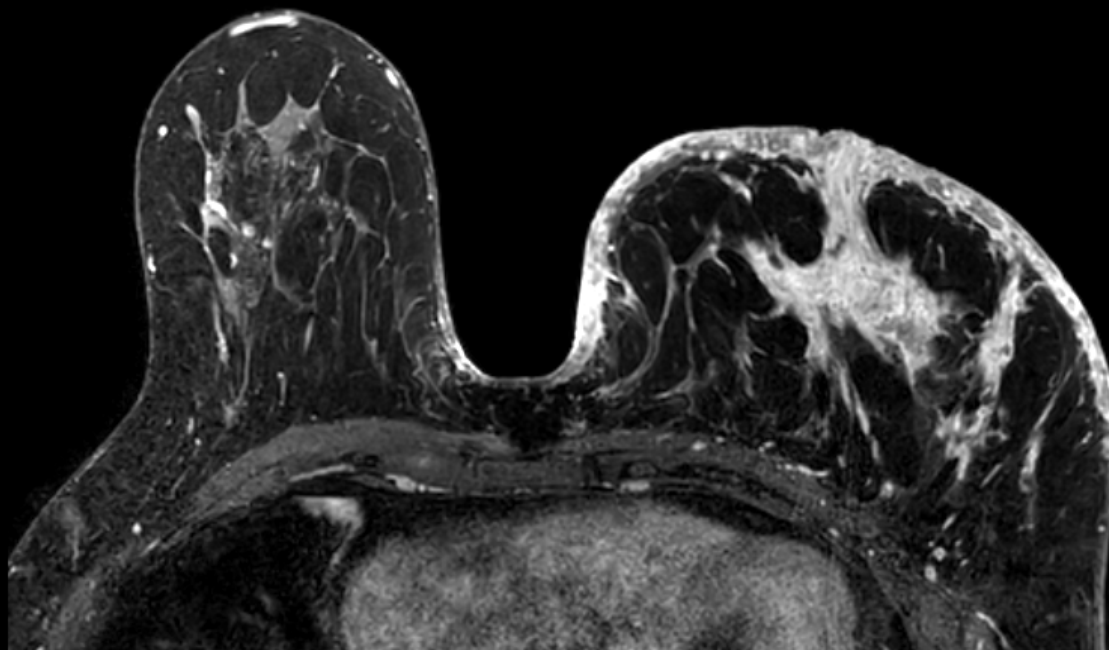
USの所見は？



# MRI



MIP画像



eTHRIVE法  
Enhanced-T1 High Resolution  
Isotropic Volume Excitation

---

Q

**MRIの所見は？**

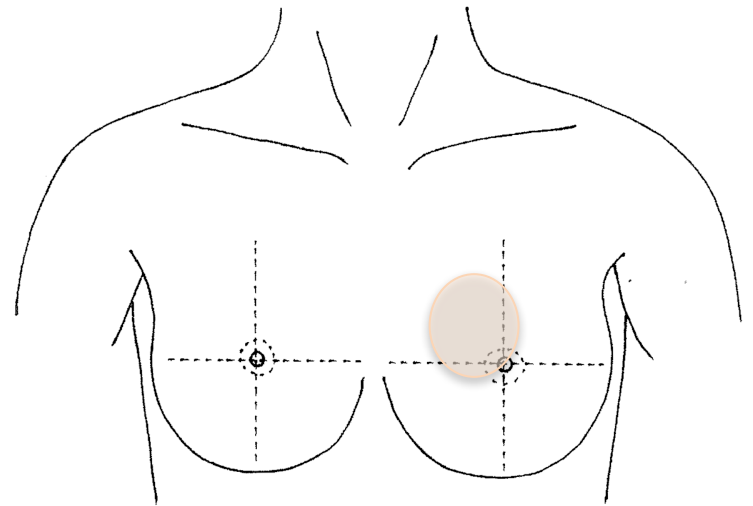


# 症例 2



# 症 例

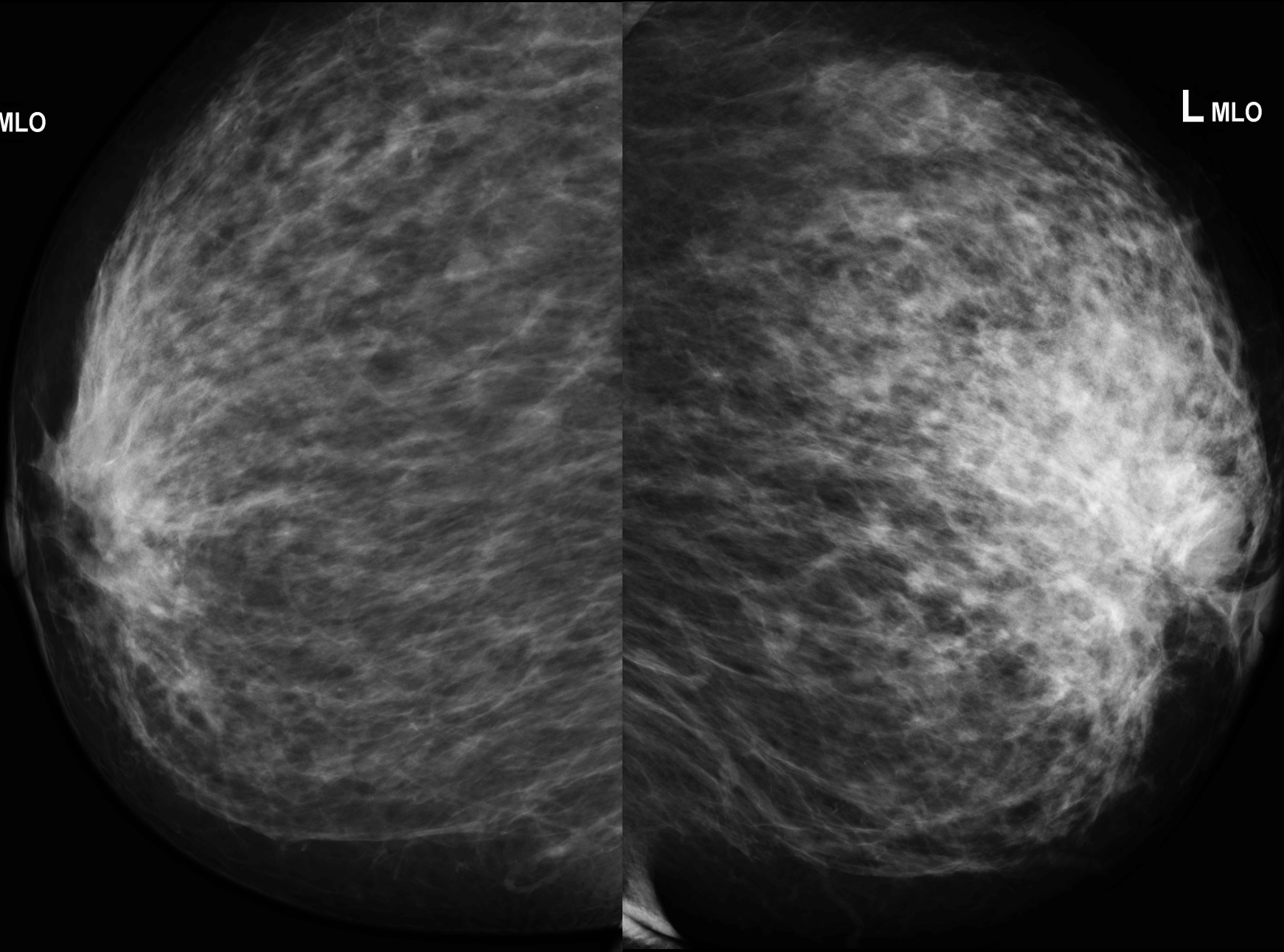
- 34歳、女性
  - 2妊2産、3年前に出産あり授乳中
- 現病歴：3ヶ月前から左乳房痛、腫瘤を自覚し近医を受診
- 併存症：SLE、橋本病
- BMI：35.2



MG

R<sub>MLO</sub>

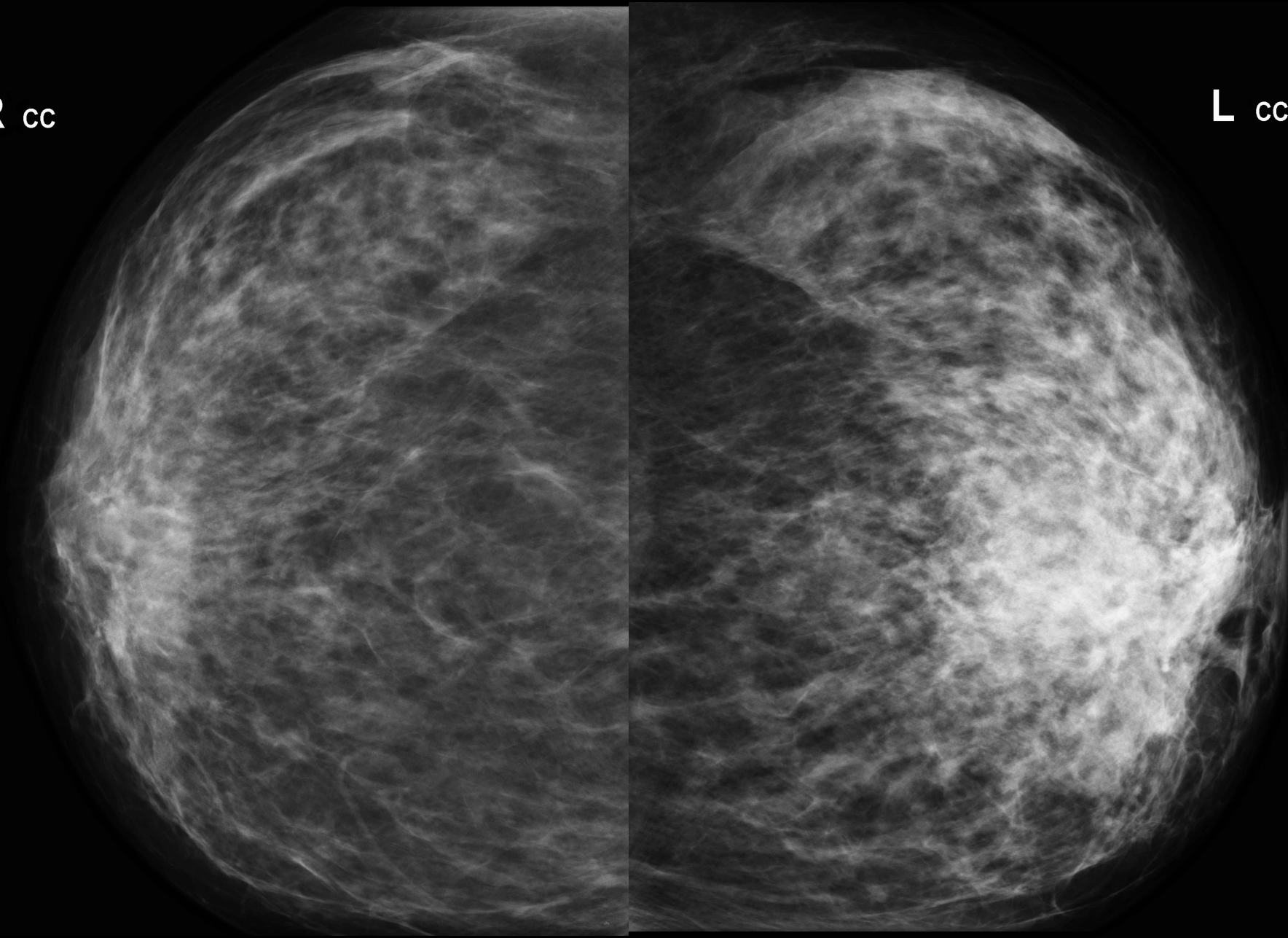
L<sub>MLO</sub>



MG

R cc

L cc



Q

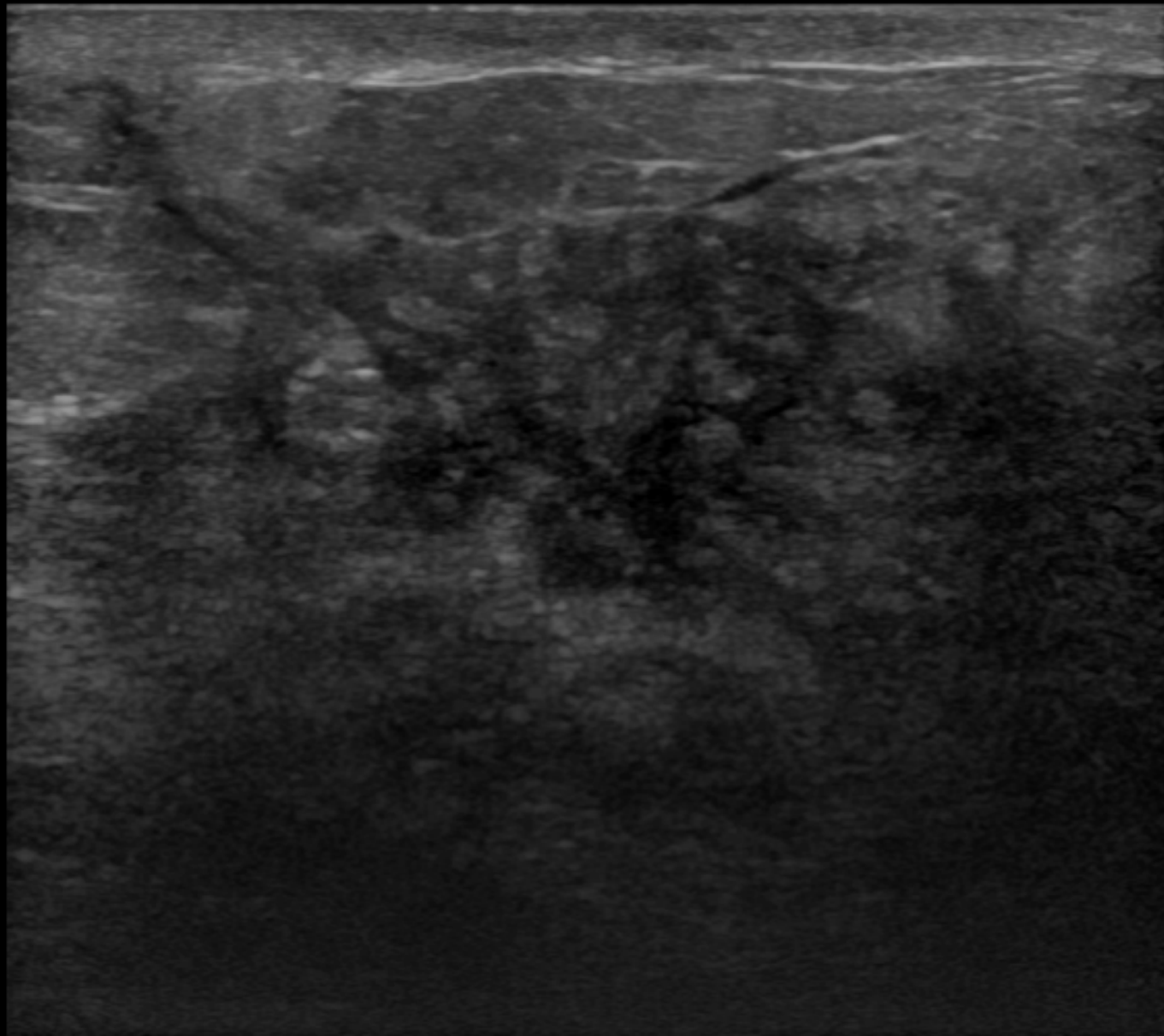
MGの所見は？

MGのカテゴリーは？





US



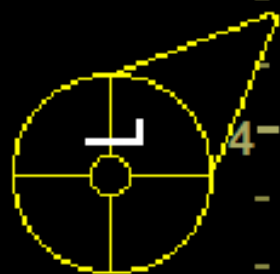
LOGIQ  
E9

1-

2-

3-

4-



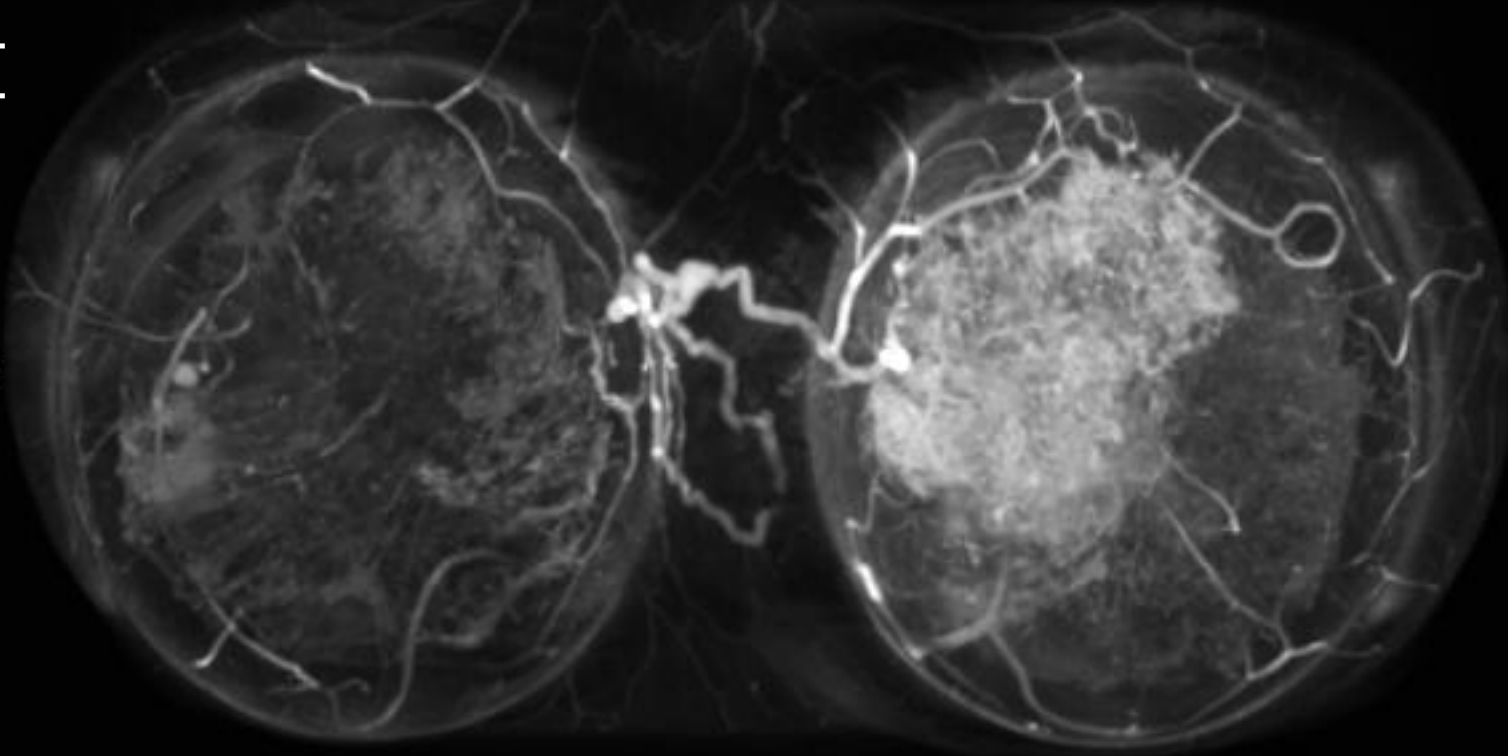
Q

USの所見を加えた総合診断？

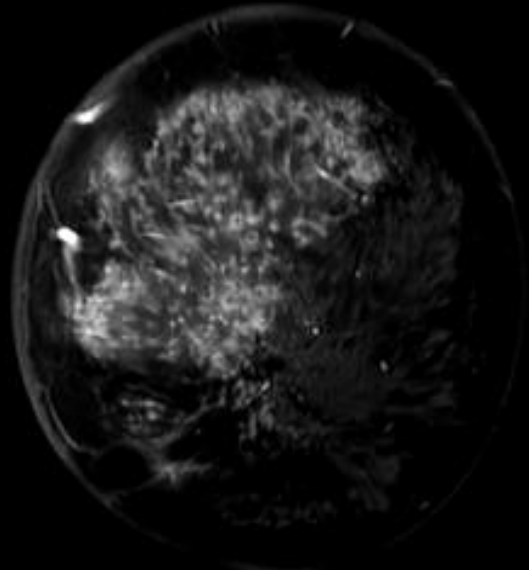


MRI

R



L MIP



Dynamic 1min  
colonal

---

Q

MRIの所見は？

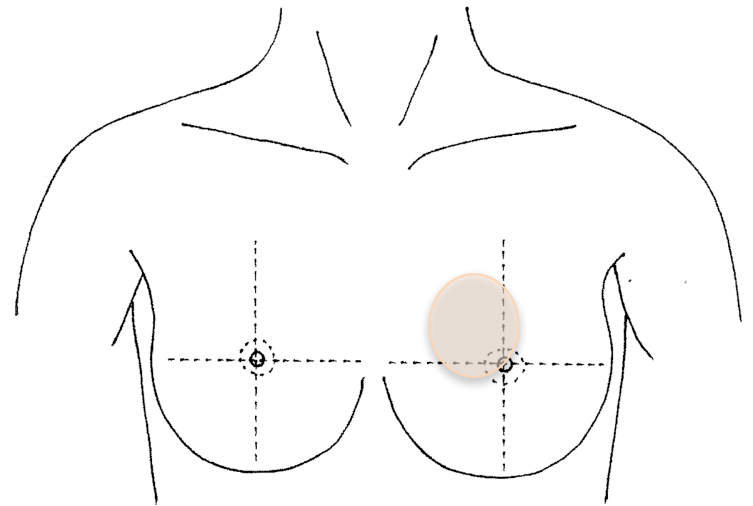


# 症例 3

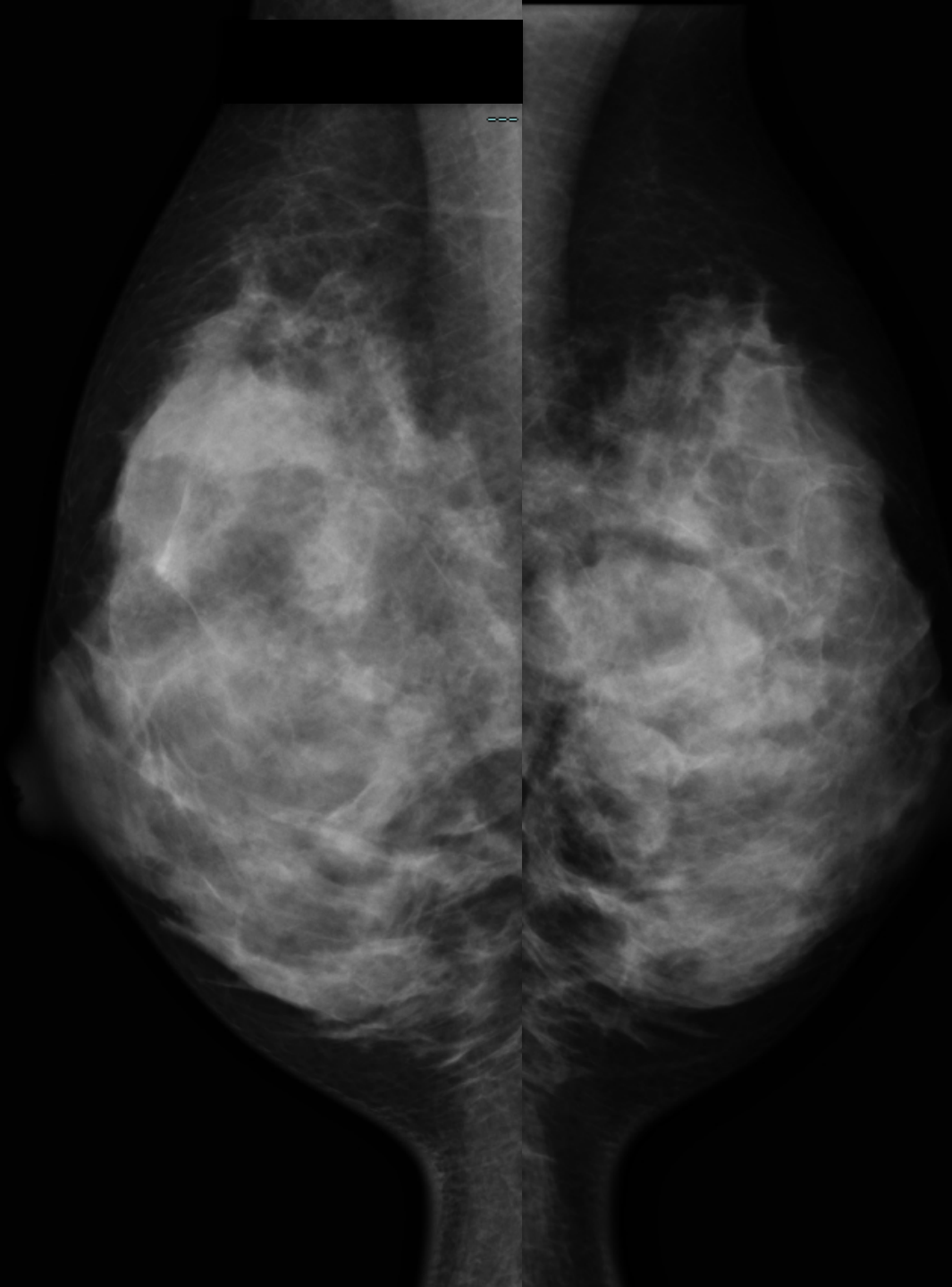


# 症 例

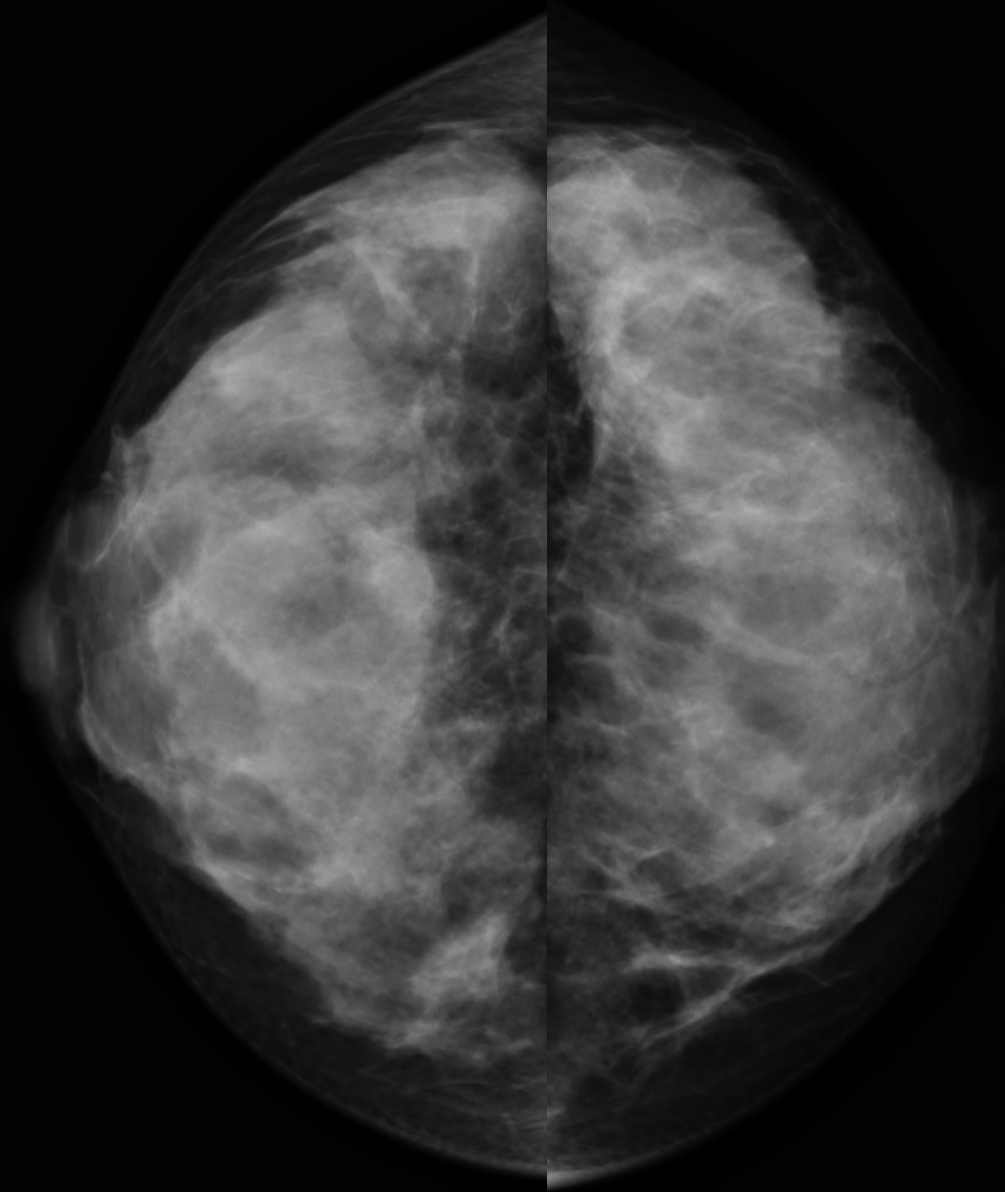
- 21歳、女性
  - 1妊0産、3年前に出産あり授乳中
- 現病歴：4ヶ月前から乳房の腫れを自覚し来院
- 併存症：なし



MG



MG





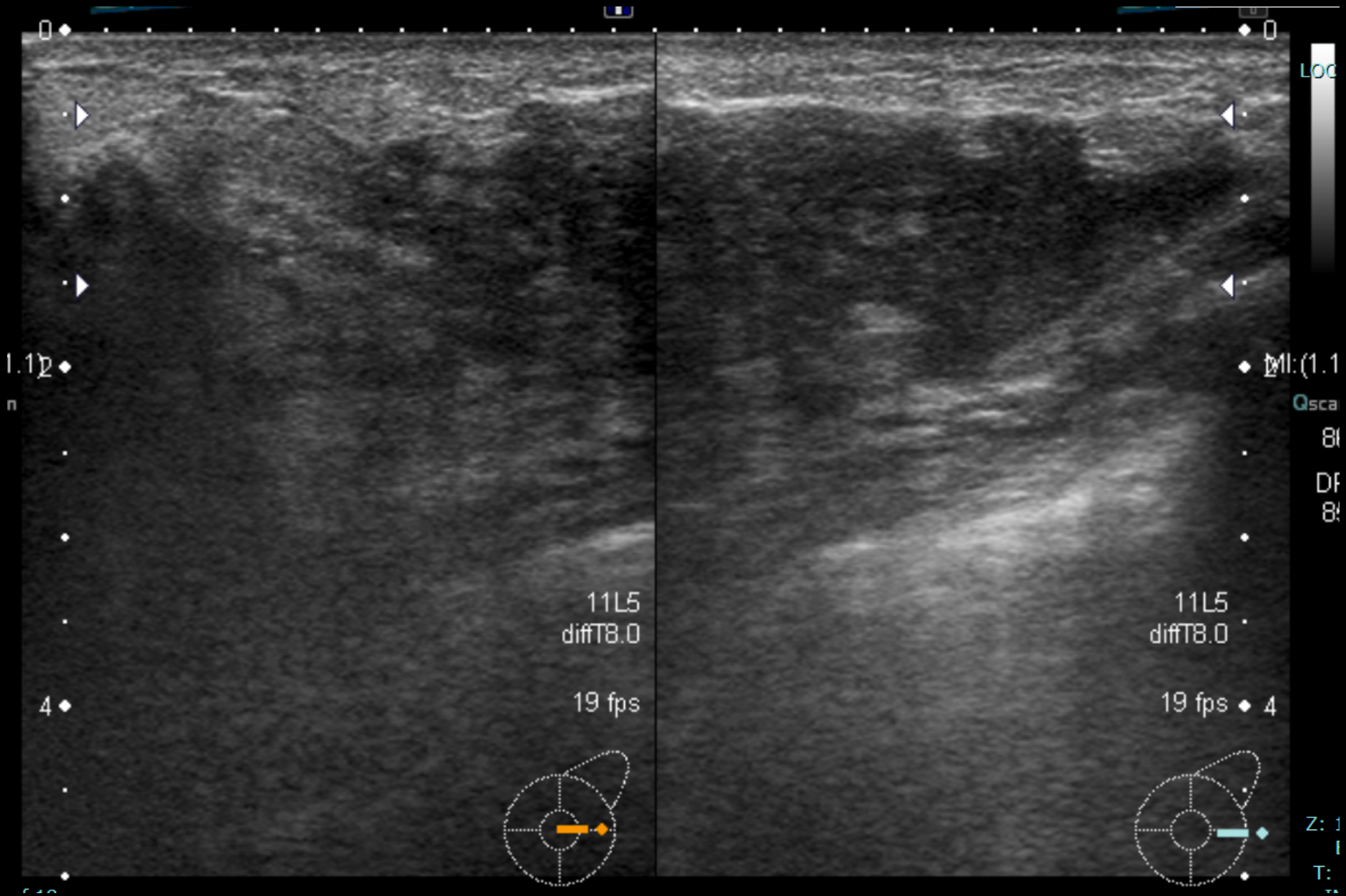
Q

MGの所見は？

MGのカテゴリーは？



# US



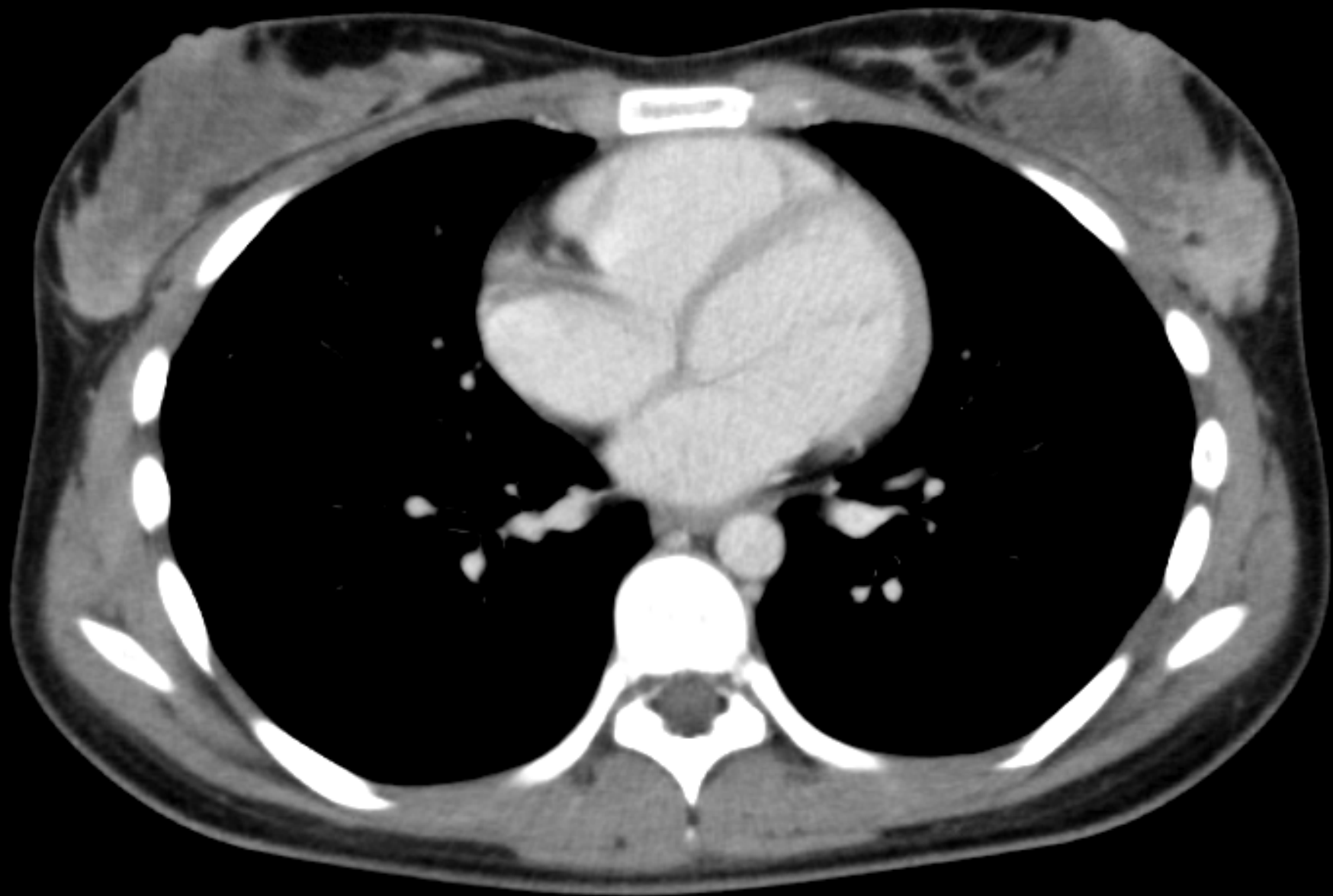
---

Q

USの所見は？



CT



Q

CTの所見は？

